

Relação do aço

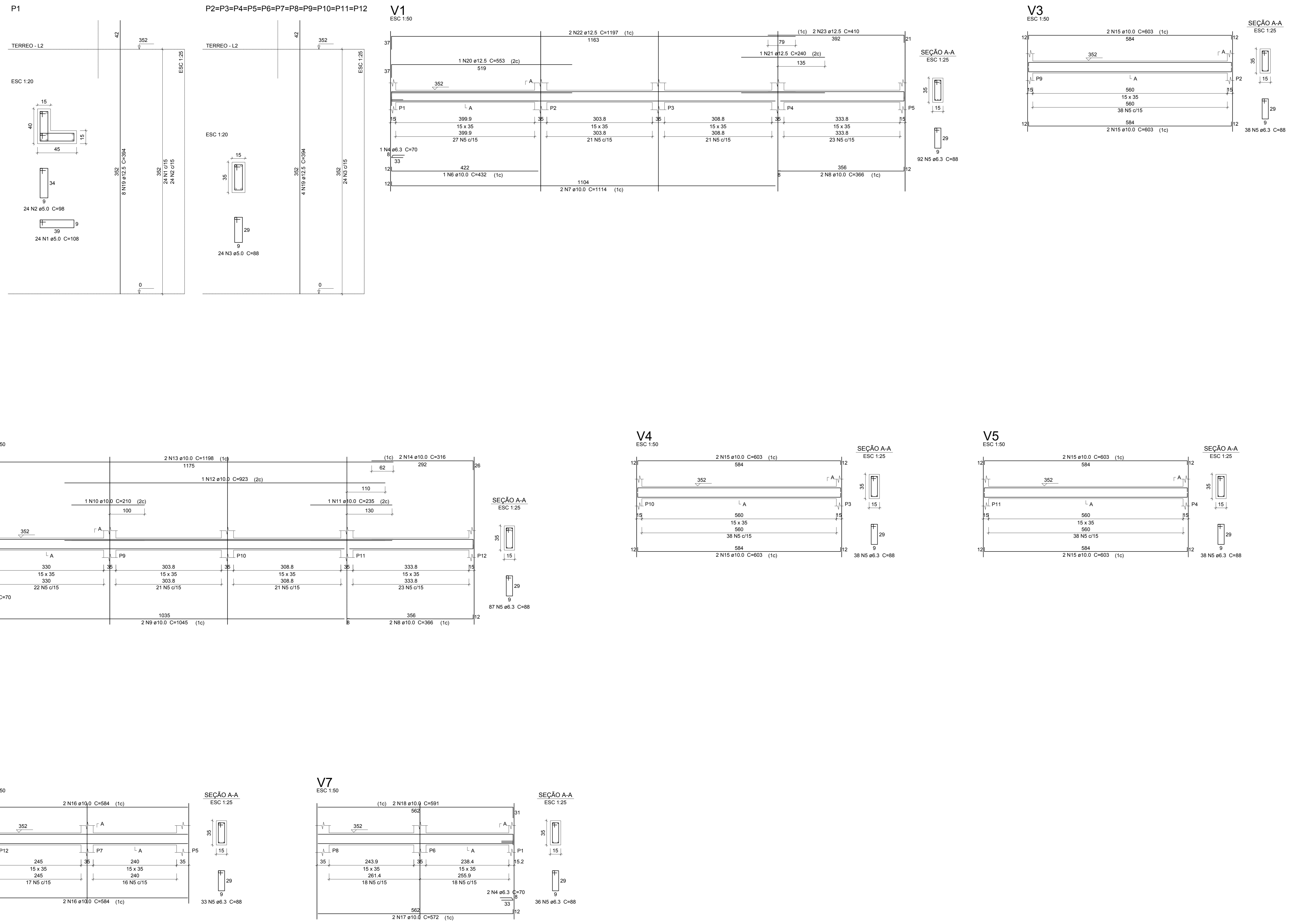
P1	11xP2	V1
V2	V3	V4
V5	V6	V7

AÇO	N	DIAM	Q	UNIT (cm)	C.TOTAL (cm)
CA60	1	5.0	24	108	2592
	2	5.0	24	98	2352
	3	5.0	264	88	23232
CA50	4	6.3	5	70	350
	5	6.3	362	88	31856
	6	10.0	1	432	432
	7	10.0	2	1114	2228
	8	10.0	4	366	1464
	9	10.0	2	1045	2090
	10	10.0	1	210	210
	11	10.0	1	235	235
	12	10.0	1	923	923
	13	10.0	2	1198	2396
	14	10.0	2	316	632
	15	10.0	12	603	7236
	16	10.0	4	584	2336
	17	10.0	2	572	1144
	18	10.0	2	591	1182
	19	12.5	52	394	20488
	20	12.5	1	553	553
	21	12.5	1	240	240
	22	12.5	2	1197	2394
	23	12.5	2	410	820

Resumo do aço

AÇO	DIAM	C.TOTAL (m)	PESO + 10 % (kg)
CA50	6.3	322.1	86.7
	10.0	225.1	152.6
	12.5	245	259.6
CA60	5.0	281.8	47.8
PESO TOTAL			
CA50		498.9	
CA60		47.8	

Vol. de concreto total (C-30) = 5.46 m³
 Área de forma total = 94.18 m²





lyviojunior@hotmail.com
cel.: (91) 96194-5490

PROJETO ESTRUTURAL

4/4

PROJETO: AUDITÓRIO - PROJETO PARA USO INSTITUCIONAL		EXECUTIVO
AUTORIA: LYVIO ALCANTARA JUNIOR - CREA 151298151-6	CLIENTE: CONSELHO REGIONAL DE PSICOLOGIA - 10ª REGIÃO	ESCALA: 1:50
ENDEREÇO: AV. GENERALÍSSIMO DEODORO, 511	ÁREA TERRENO: 151,60M²	DATA: 10/07/18
CONTEÚDO: ARMAÇÃO DOS PILARES E VIGAS DO PAV. TERREO	ÁREA CONST.: 82,17M²	ÚLTIMA REVISÃO: 10/07/18