

Relação do aço

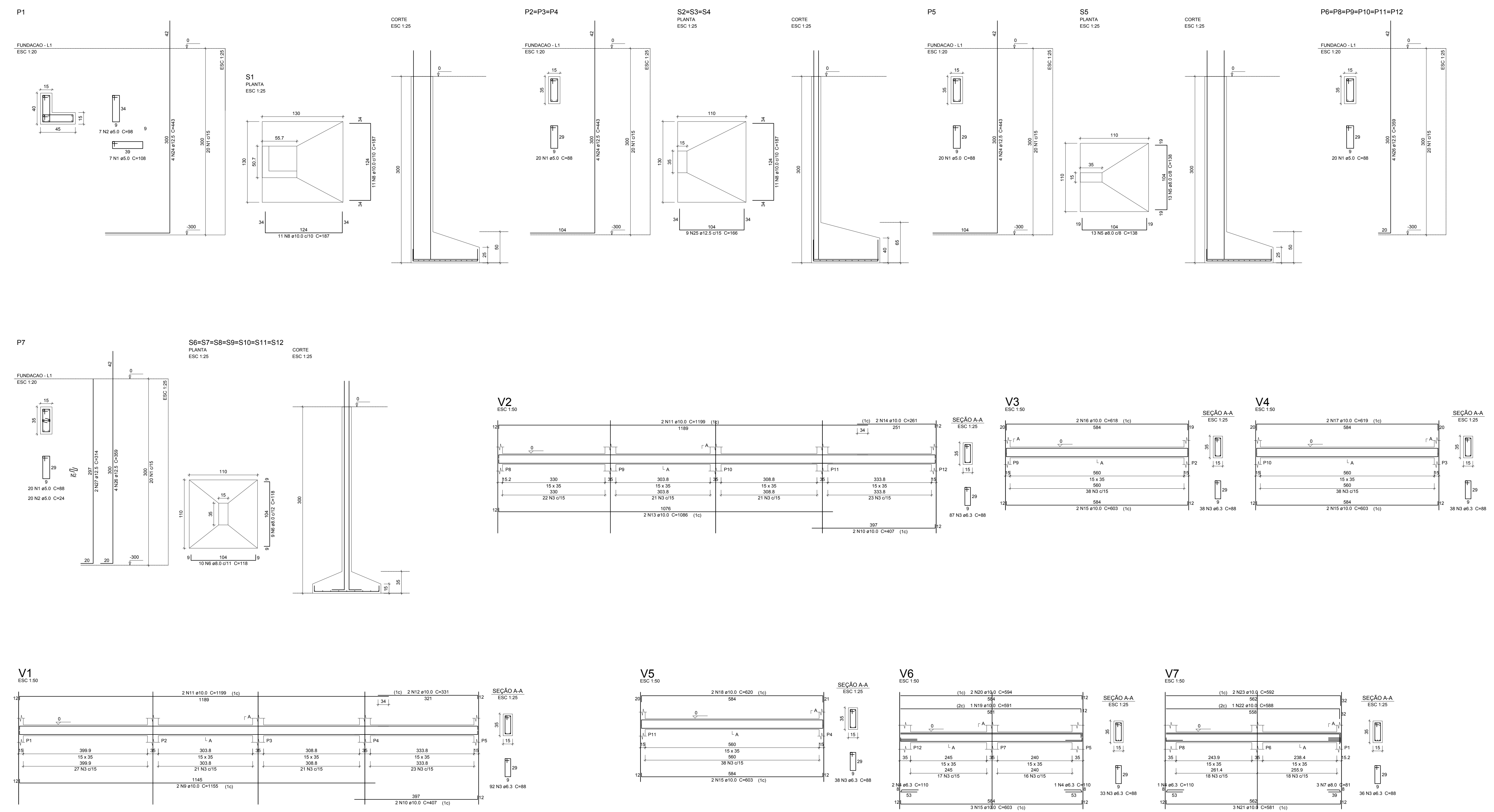
3xP2	P5	6xP6
P7	3xS2	S5
7xS10	V1	V2
V3	V4	V5
V6	V7	

AÇO	N	DIAM	Q	UNIT (cm)	C.TOTAL (cm)
CA60	1	5.0	220	88	19360
	2	5.0	20	24	480
CA50	3	6.3	362	88	31856
	4	6.3	4	110	440
	5	8.0	26	138	3588
	6	8.0	133	118	15694
	7	8.0	3	81	243
	8	10.0	33	187	6171
	9	10.0	2	1155	2310
	10	10.0	4	407	1628
	11	10.0	4	1199	4796
	12	10.0	2	331	662
	13	10.0	2	1086	2172
	14	10.0	2	261	522
	15	10.0	9	603	5427
	16	10.0	2	618	1236
	17	10.0	2	619	1238
	18	10.0	2	620	1240
	19	10.0	1	591	591
	20	10.0	2	594	1188
	21	10.0	3	581	1743
	22	10.0	1	588	588
	23	10.0	2	592	1184
	24	12.5	16	443	7088
	25	12.5	27	166	4482
	26	12.5	28	359	10052
	27	12.5	2	314	628

Resumo do aço

AÇO	DIAM	C.TOTAL (m)	PESO + 10 % (kg)
CA50	6.3	323	86.9
	8.0	195.3	84.7
	10.0	327	221.7
	12.5	222.5	235.8
CA60	5.0	198.4	33.6
PESO TOTAL			
CA50		629.2	
CA60		33.6	

Vol. de concreto total (C-30) = 4.79 m³
 Vol. de concreto total (C-20) = 4.56 m³
 Área de forma total = 95.2 m²





lyvijunior@hotmail.com
cel.: (91) 96194-5490

PROJETO ESTRUTURAL

3/4

PROJETO: AUDITÓRIO - PROJETO PARA USO INSTITUCIONAL		EXECUTIVO
AUTORIA: LYVIO ALCANTARA JUNIOR - CREA 151298151-6	CLIENTE: CONSELHO REGIONAL DE PSICOLOGIA - 10ª REGIÃO	ESCALA: 1:50
ENDEREÇO: AV. GENERALÍSSIMO DEODORO, 511	ÁREA TERRENO: 151,60m ²	DATA: 10/07/18
CONTEÚDO: ARMAÇÃO DAS SAPATAS, PILARES E CINTAS	ÁREA CONST.: 82,17m ²	ÚLTIMA REVISÃO: 10/07/18