

Diretoria

Ouvidoria

Assessoria Especial

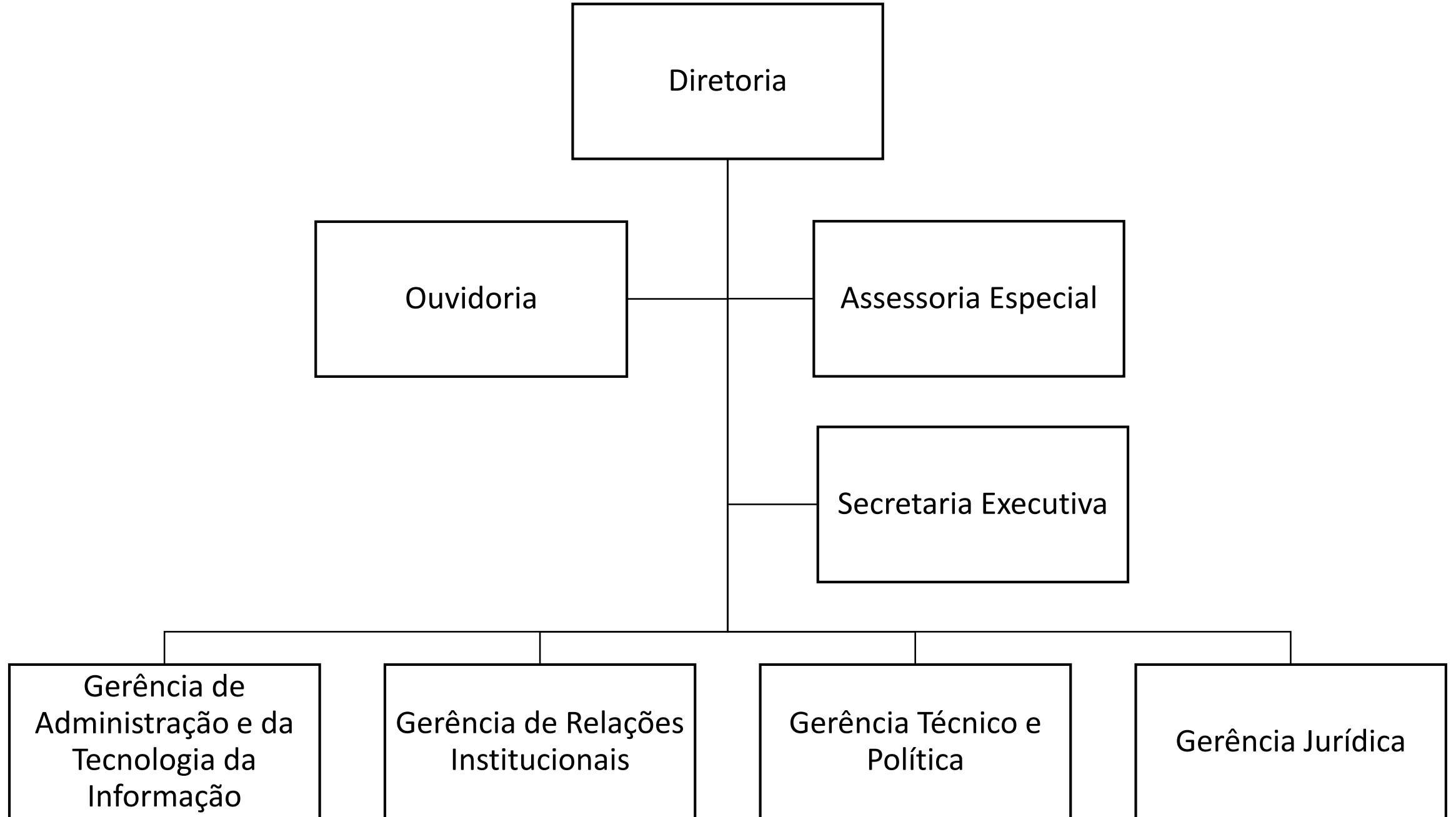
Secretaria Executiva

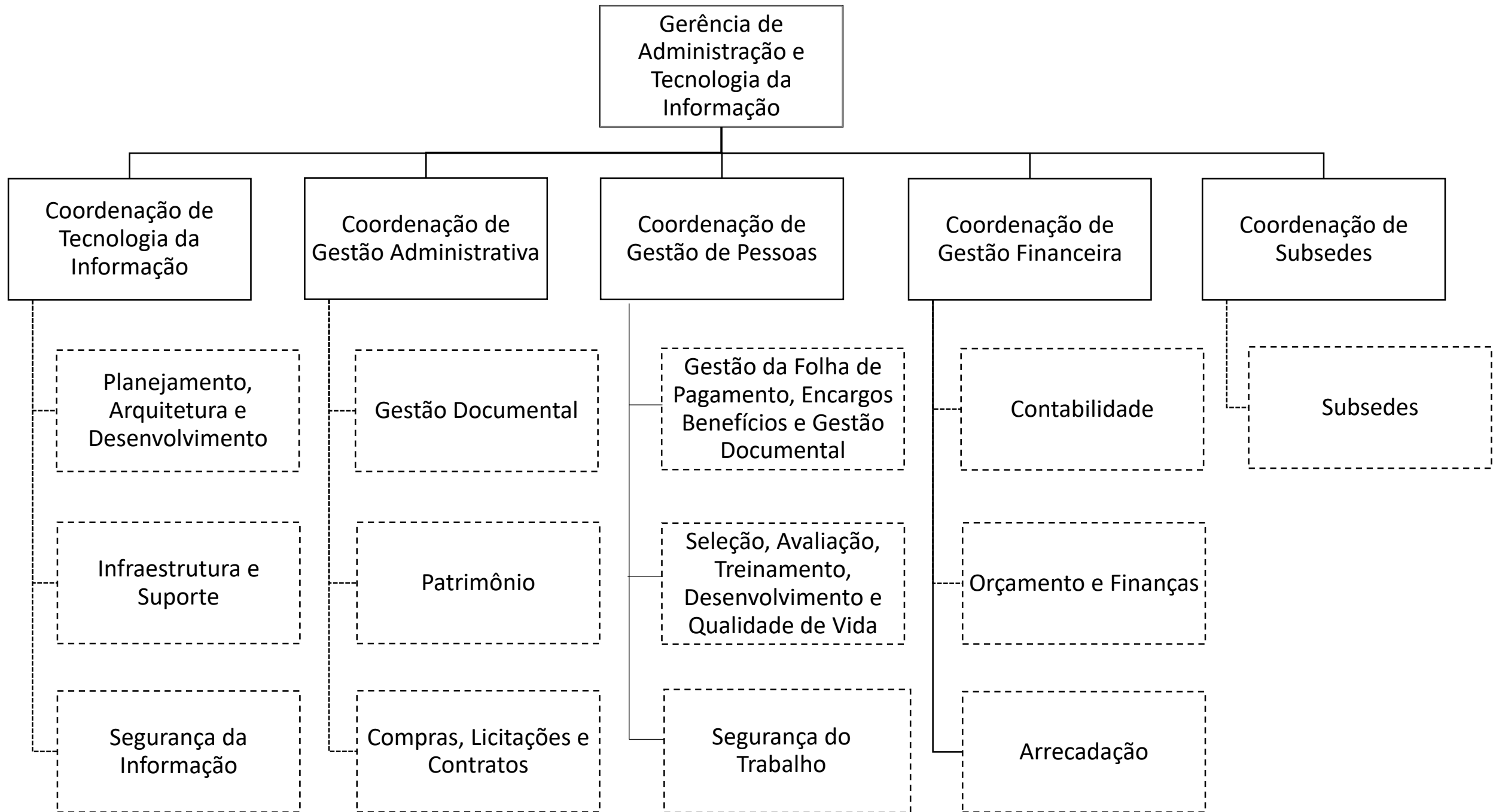
Gerência de
Administração e da
Tecnologia da
Informação

Gerência de Relações
Institucionais

Gerência Técnico e
Política

Gerência Jurídica





Gerência Jurídica

```
graph TD; A[Gerência Jurídica] --- B[Ações Trabalhistas]; A --- C[Parecer e apoio em Licitações]; A --- D[Assessoramento Jurídico]; A --- E[Cobrança de Dívida Ativa e Execução de Crédito]; A --- F[Mediação e Julgamentos];
```

Ações Trabalhistas

Parecer e apoio em
Licitações

Assessoramento
Jurídico

Cobrança de Dívida
Ativa e Execução
de Crédito

Mediação e
Julgamentos

